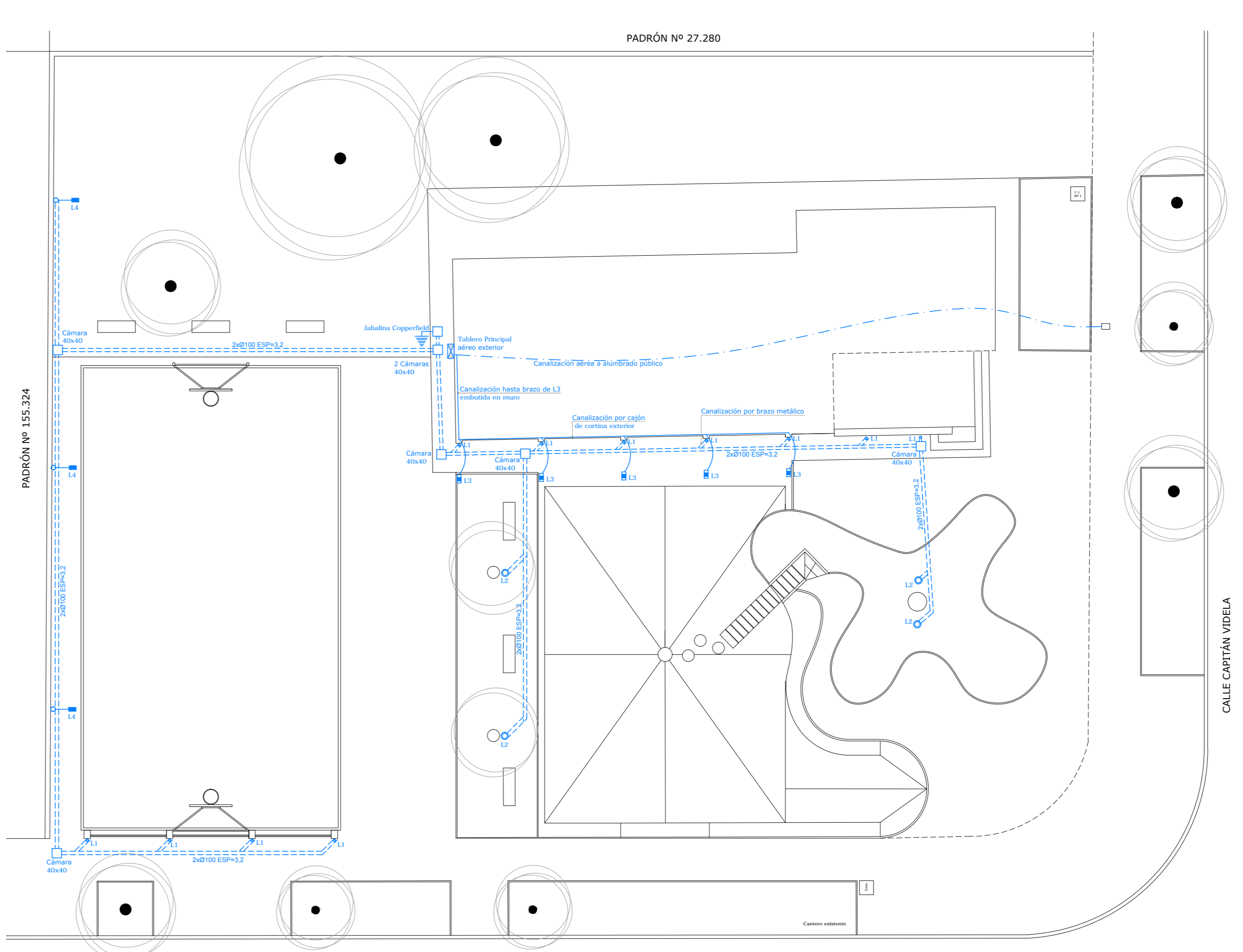
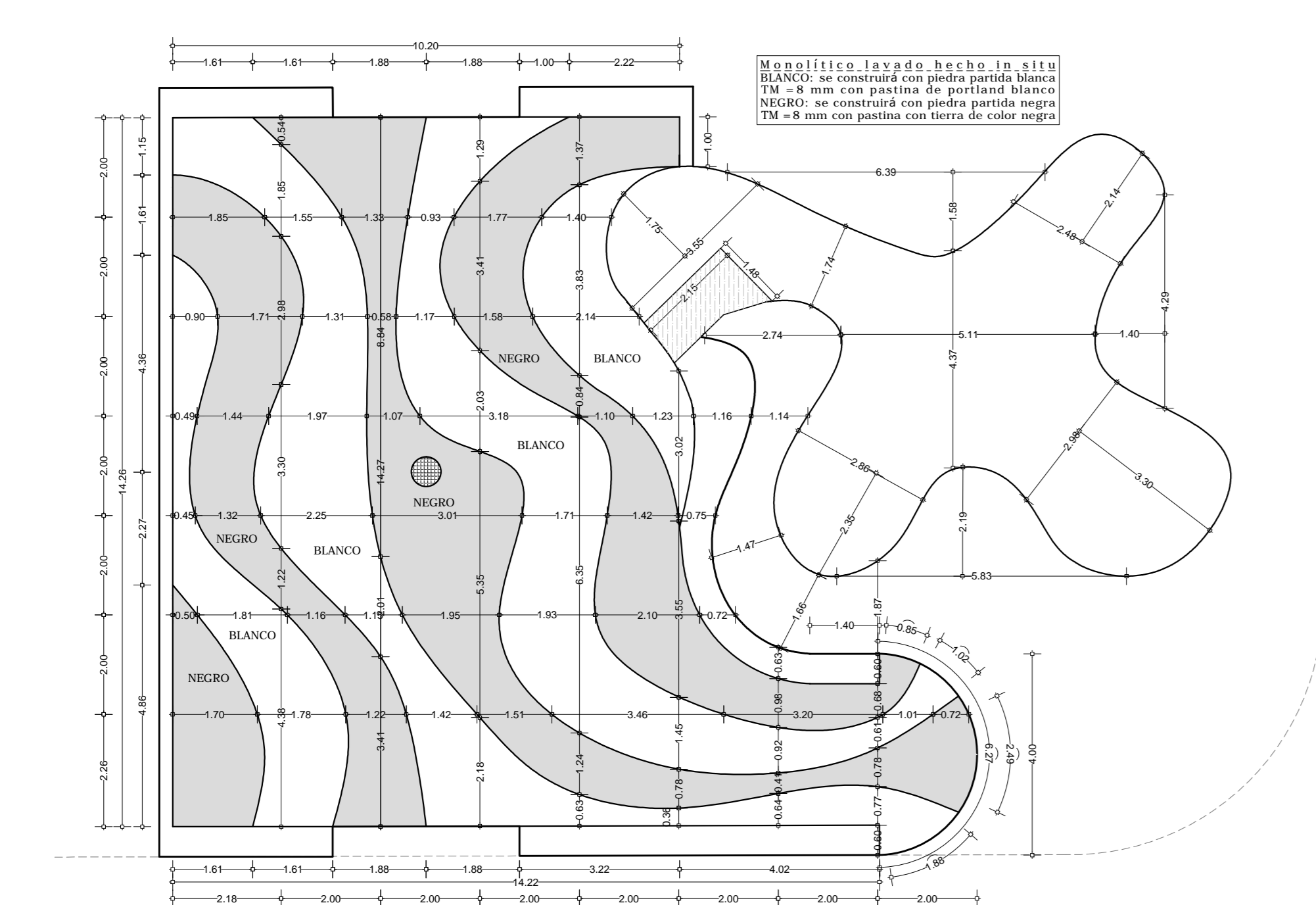


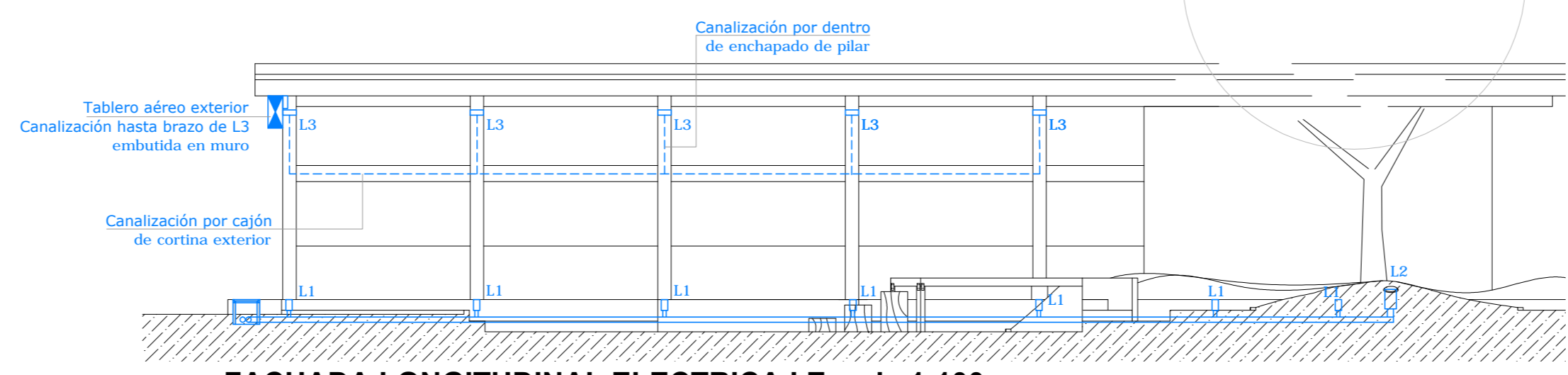
PLANTA DEMOLICIONES | Escala 1:150



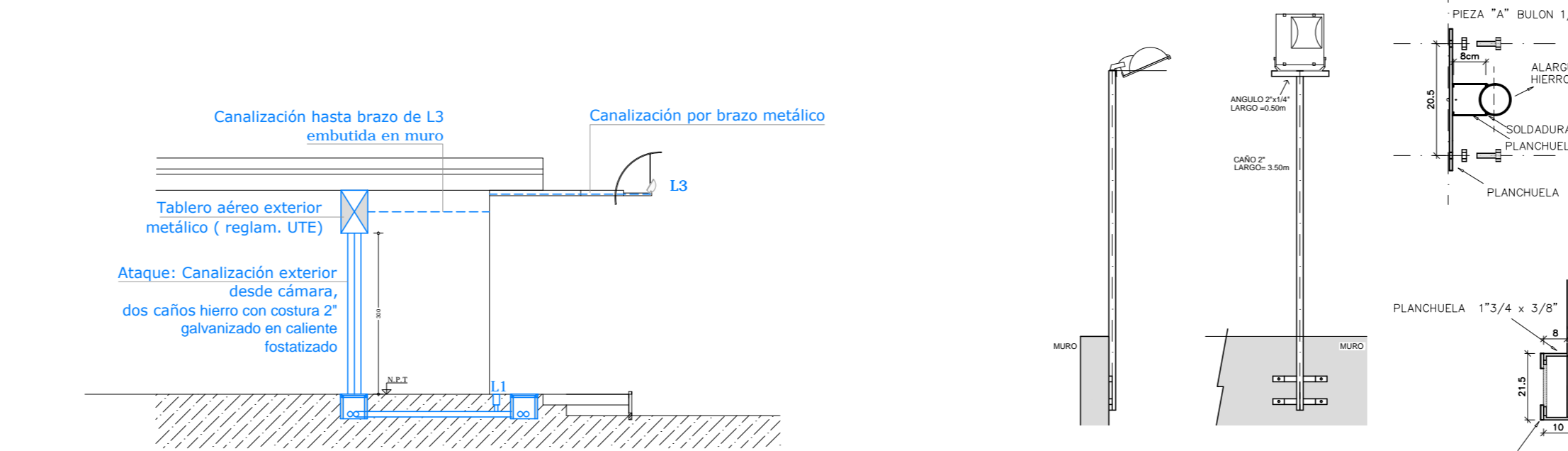
PLANTA ELÉCTRICA | Escala 1:150



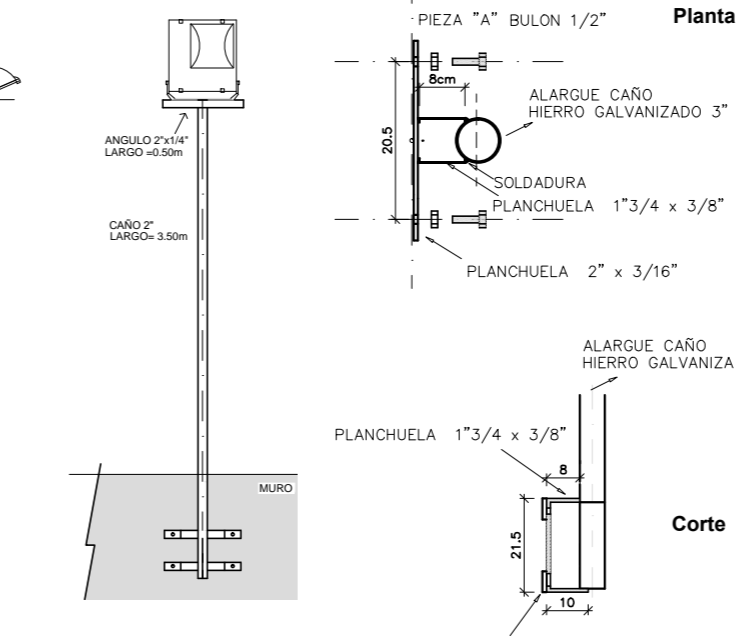
PLANTA REPLANTEO SECTOR MONOLÍTICO IN SITU | Escala 1:100



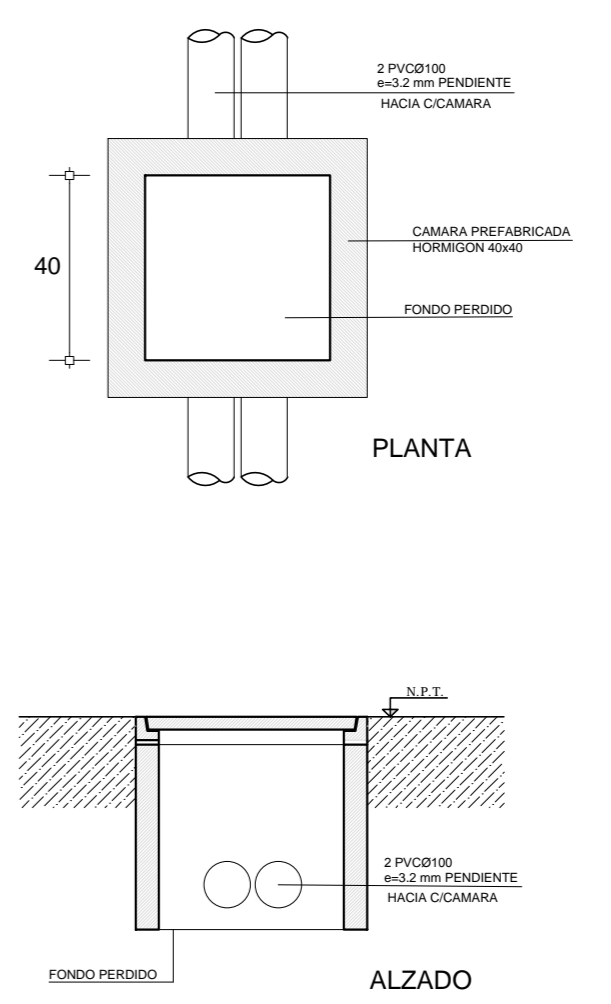
FACHADA LONGITUDINAL ELECTRICA | Escala 1:100



FACHADA TRANSVERSAL ELECTRICA | Escala 1:100

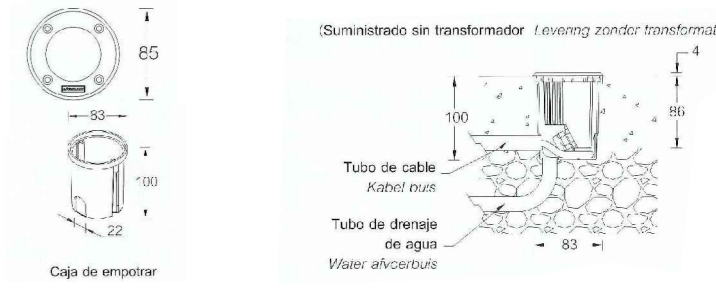
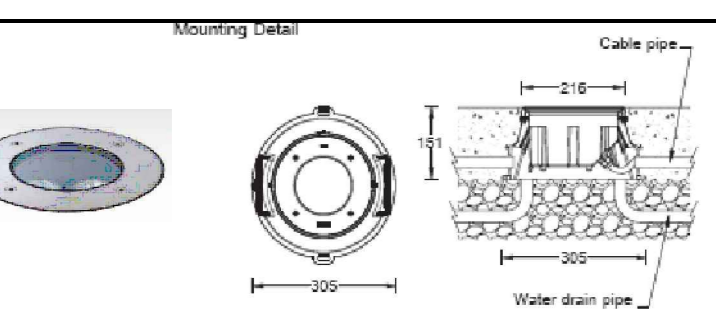
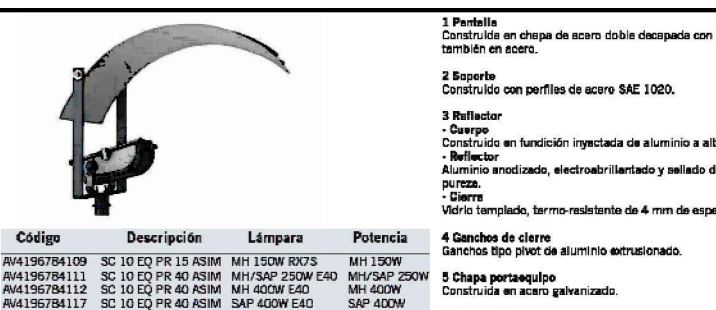



DETALLE 3 / Fijación L4



DETALLE 4 CÁMARAS DE ELÉCTRICA

PLANILLA LUMINARIAS

LUMINARIA 1	
	Luminaria de piso LED / IP 67 Aro Acero inox. / Lámpara 35 W - cálida / Con desagüe por condensación Cantidad 11
LUMINARIA 2	
	Luminaria de piso ASIMÉTRICA / IP 67 Aro Acero inox. / Lámpara 70 W - cálida / Con desagüe por condensación Cantidad 5 (1 de repuesto)
LUMINARIA 3	
	Reflector con pantalla / IP 65 Colocación con brazos metálicos / ver detalle 5 Cantidad 6 (1 de repuesto)
LUMINARIA 4	
	Proyector asimétrico 400w colocado con alargue (ver detalle 3 y corte CC) Lámpara de Sodio / Altura final del proyector al piso 6.00 m Cantidad 4 (1 de repuesto)


 Intendencia de Montevideo
 Municipio CH
 Servicio Centro Comunal Zonal Nº 5

RECUPERACIÓN DE ESPACIO EN CAPITAN VIDELA Y DIEGO LAMAS
 PADRÓN Nº 27.279
 Capitán Videla esq. Diego Lamas (Mercado Castelar)

ARQUITECTO: ROBERTO PELUFFO ASISTENTES: HUGO MOLINA, MARTÍN CISKANY, ROBERTO BERGARA, FEDERICO KEVCHERIAN

LAMINA: **A3**
 ESCALA: 1:100, 1:50, 1:5
 FECHA: MARZO 2015